

1. Sanierung Wohnhaus, Schubertstraße, Bad Soden, Bauzeit 2009

Der Zustand der zweigeschossigen Doppelhaushälfte aus dem Baujahr 1962 war sehr marode und der Ausbau Stand der 60iger Jahre. Das Gebäude wurde vollständig entkernt und nach neuestem Stand der ENEV saniert.

Zur Verbesserung der Energieeffizienz wurden die Giebelwand sowie die Kellerdecke Wärme gedämmt und das Dach mit ausreichender Dämmung neu aufgebaut. Der Bauherr verzichtete aus Kosten- Nutzen Erwägung auf eine Wärmedämmung an Front- und Rückseite. Sämtliche Fenster und Türen wurden ersetzt und die Heizungsanlage und Elektroanlage ist zusätzlich komplett erneuert worden. Der vorhandene Balkon wurde statisch geprüft, saniert und mit neuem Geländer und Bodenbelag versehen.

Die knifflige Hauptaufgabe bestand darin für die vierköpfige Familie 6 Aufenthaltsräume sowie zwei Vollbäder, Gäste WC und Küche unterzubringen auf einer Geschossgrundfläche von nur 48m².

Um zusätzlichen Aufenthaltsraum zu schaffen, wurde der Innenkamin durch einen außenliegenden Kamin ersetzt, das Dachgeschoss in die Planung einbezogen, komplett neu aufgebaut und auf beiden Seiten mit großen Dachgauben versehen.

Es entstanden freundliche gut aufgeteilte Räume. Im Erdgeschoss sind die gemeinsamen Räume wie Küche, Wohn- Esszimmer und Gäste WC untergebracht. Im Wohnraum ist ein Anschluss für die Aufstellung eines Innenkamins gelegt. Das 1.OG ist den Eltern vorbehalten mit Schlafräum, Eltern Bad sowie zwei Arbeitszimmern, wobei sich in einem die neu eingebrachte Treppe zum Dachgeschoss befindet. Das Dachgeschoss beherbergt die zwei Kinderzimmer und ein Badezimmer. Die neu aufgebauten Innenräume erhielten farbig akzentuierte Anstriche.

Zahlen:

| | |
|--------------------|----------------------|
| Nutzfläche EG- DG: | 117,25m ² |
| NF KG: | 45,18m ² |

Umbauzeit

Juni bis November 2009

Straßenansicht



Gartenansicht



Eingangsbereich



Küche mit Durchreiche zum Wohnzimmer



Treppe ins DG



Schlafzimmer



Kinderzimmer

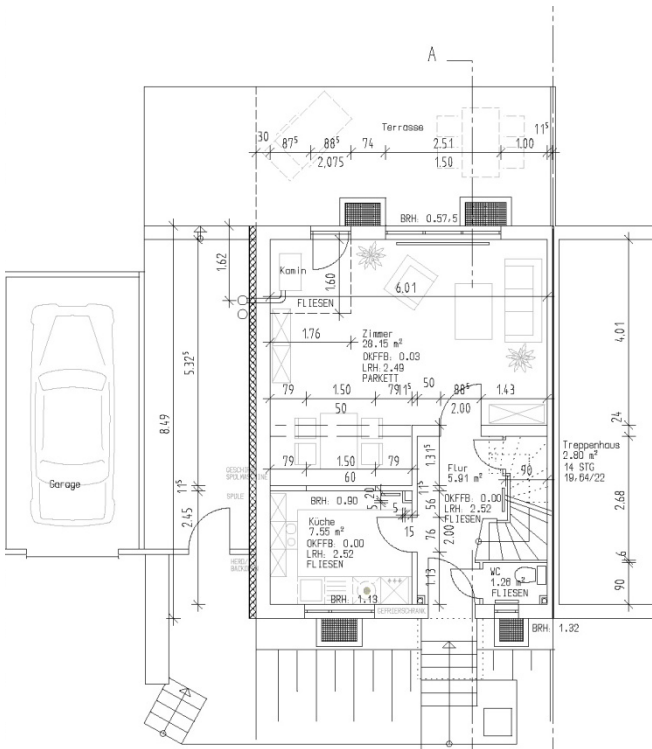


Bad im DG



Pläne

Erdgeschoß



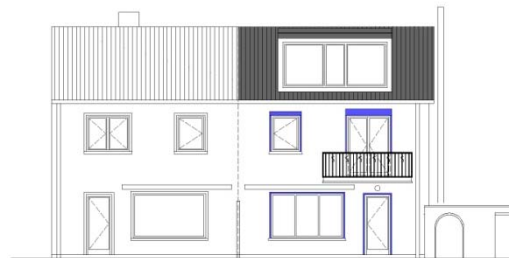
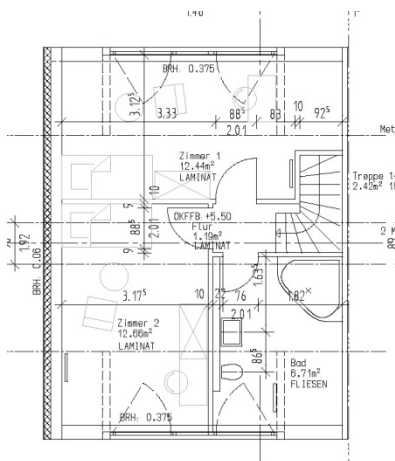
Ansichten



Ansicht Strassenseite

Haus Zickenheiner
Ansichten
M. 1.100
16.07.09
Foronda

Dachgeschoß



Ansicht Gartenseite